



としよ館だより

第1号

2021年5月20日発行

「としよ館だより」発行について

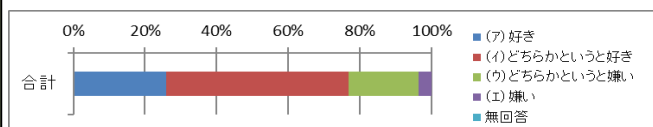
令和3年度が始まって早1ヶ月が過ぎました。翔陽高校生の皆さんは学校生活が順調にいらしているでしょうか。昨年度に続き、新型コロナが猛威をふるって、地域によっては緊急事態宣言も発令されたり、外出制限があったりと、先の見通しがつかない混沌とした状況が続いています。家の中にいる機会が増えていると思いますので、ぜひ本を読んで視野を広げてほしいと思います。

今年度も、「としよ館だより」を発行していきます。図書館でおこなった行事やイベント、図書の紹介や感想等を載せていく予定です。今回は4月におこなった「新入生図書館アンケート」について紹介します。

新入生図書館アンケート報告

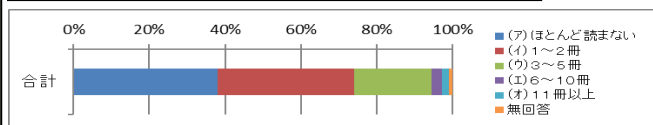
4月12日(月)に新入生図書館オリエンテーションを行いました。その際、図書館や読書に対する意識調査を1年生に実施しました。(108名全員回答)

(1) 読書は好きですか



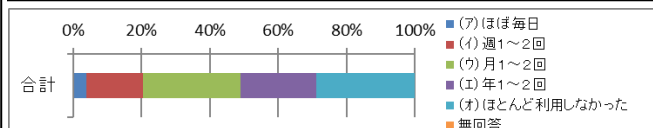
80%近くの方が、「好き」「どちらかという好き」でした。昨年度は67%でしたので、今年は本好きの1年生が多いようです。「嫌い」という人も、図書館には漫画や絵本、楽しい写真集もあります。ぜひ手に取ってみてください。

(2) 1ヶ月に平均何冊くらい本を読みますか



「ほとんど読まない」という人が40%近くいました。これは昨年度とほぼ同じ結果でした。忙しい学生生活で、朝読書の時間は貴重な読書の時間だと思います。ぜひこの時間を大切にして、月1冊くらいは、読破してください。

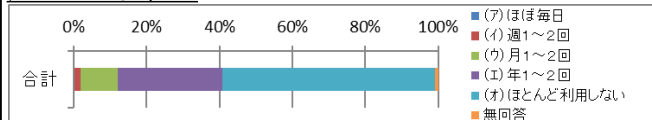
(3) 中学校の図書館をどのくらい利用していましたか



年1回以下しか利用していなかった人が半分以下でした。翔陽高校図書館は、朝から夕方までずっと開いていますのでしっかり利用してください。随時昇降口で出張図書館を設置していますので、気になる本があれば、ぜひ借りてください。

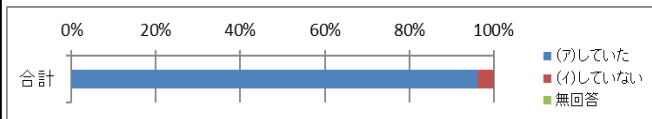
新入生図書館アンケート報告続き

(4) 公共図書館(市立・町立図書館など)どのくらい利用していますか



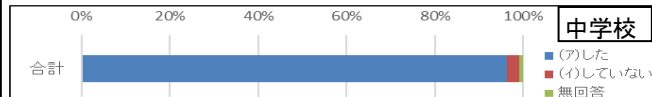
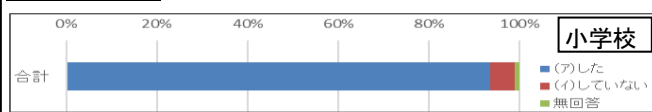
残念ですが、ほとんど利用したことがないようです。益田市には益田立図書館ありますので、利用してみてください。ちなみに、本校にない本は公共図書館に問い合わせ利用しているものもあります。

(5) 中学校で「朝の読書」をしていましたか



ほとんどの中学校で、「朝読書」をおこなっていたようです。本校の朝読書のときも皆さんがしっかり本に親しんでくれているのは中学校の時のこの朝読書の習慣にあったということですね。今後も朝のこの10分間を充実した時間にしてください。

(6) 小学校や中学校で、図書館を活用した調べ学習をしましたか



ほとんどの皆さんが小学校や中学校で学校図書館を活用して学習をしてきています。小中学校で利用してきたように、今後もいろいろな学習に益田翔陽高校の図書館を利用してほしいと思います。

特に、3年生の課題研究では多くの専門的な調べ学習をしていくと思います。これに役立つ専門書もかなりありますので、是非活用してください。

(7) 翔陽高校図書館の印象を一言

- 本が多い、たくさんある...53名
- 広い・大きい...9名
- 楽しそう・面白そう...9名
- 色々な本(ジャンルの本)がある...6名
- 静か・落ち着けそう...4名

<少数意見>
「自分が好きな本がありそう」、「課題の役に立ちそう」、「すごくきれいでした」、「マンガがあつてびっくり」、「たくさんさんの情報がつまっている」、「本が好きな人は悩む場」など

よい印象を持ってくれた生徒が多いです。今後も多くの皆さんが図書館を利用してほしいと思います。